

# 会社案内

Company Profile

 株式会社 笠組

社名	株式会社 笠組
本社所在地	福岡市東区箱崎ふ頭1丁目6-26
設立	昭和26年11月1日
資本金	1,200万円
役員	代表取締役 岡部 太郎 取締役 岡部 秀年 取締役 上田 泰弘 取締役 橋本 幸英
事業内容	港湾運送事業 一般貨物自動車運送業 貨物利用運送取扱事業 内航運送取扱業
取引銀行	西日本シティ銀行若松支店 西日本シティ銀行天神支店 西日本シティ銀行箱崎支店 福岡銀行箱崎支店
主要取引先	大阪旭海運株式会社 大阪海運株式会社 小野建株式会社 JFE物流株式会社 株式会社大運 東京製鐵株式会社 兵機海運株式会社 富士鋼材株式会社 丸一鋼管株式会社 ※50音順

- 昭和5年（1930）6月  
福岡市北浜町に笠組を創業、海陸運送事業を始める。
- 昭和12年（1937）10月  
博多港および今宿港において満州向け木材の機帆船積み込み事業を開始する。
- 昭和26年（1951）11月  
福岡市石城町（現神屋町9-18）において株式会社笠組を設立、港湾運送事業並びに一般区域貨物運送事業を始める。
- 昭和36年（1961）11月  
主要取扱品を鋼材とし、セメント製品その他の港湾運送と九州一円を主とした陸上輸送事業を経営し行う。
- 昭和50年（1975）10月  
箱崎倉庫を建設（2,332平方メートル）
- 昭和61年（1986）3月  
東浜3号倉庫を建設（1,840平方メートル）
- 平成2年（1990）4月  
東浜1・2号倉庫を建設（2,146.8平方メートル）
- 平成4年（1992）5月  
東浜3号倉庫を増床（690平方メートル）
- 平成26年（2014）6月  
第一港運株式会社との新しい企業グループ形成に向け、同社のグループ会社となる。
- 平成26年（2014）12月  
福岡市東区箱崎ふ頭において、倉庫（箱崎2号倉庫）を取得。  
（1,755.15平方メートル）



### 本社

---

福岡市東区箱崎ふ頭1丁目6-26

TEL (092) 621-0700

FAX (092) 641-1564



### 東浜物流センター

---

福岡市東区東浜2丁目17-2

TEL (092) 641-7071

FAX (092) 641-2689

## 倉庫・野積場



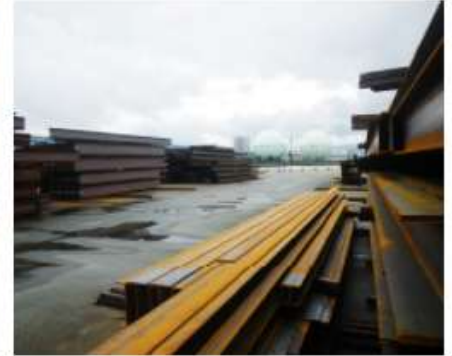
### 箱崎倉庫

(5t、10tホイスト式天井クレーン  
2基備付)  
福岡市東区箱崎ふ頭1丁目6-26  
(2,332平方メートル)



### 箱崎1号野積場

福岡市東区箱崎ふ頭1丁目6-26  
(3,591平方メートル)



### 箱崎2号野積場

福岡市東区箱崎ふ頭1丁目17-1  
(2,677平方メートル)



### 箱崎ふ頭野積場（道路用地）

福岡市東区箱崎ふ頭1丁目15-1  
(2,602.69平方メートル)



### 箱崎2号倉庫

福岡市東区箱崎ふ頭1丁目4-27  
(1,755.15平方メートル)



### 東浜3号倉庫

(5t ホイスト式天井クレーン2基備付)  
福岡市東区東浜2丁目17-2  
(2,530平方メートル)



### 東浜1・2号倉庫

(10t、15tホイスト式天井クレーン  
2基備付)  
福岡市東区東浜2丁目15-3  
(2,146.8平方メートル)

### 東浜ふ頭2号野積場

(1,448.63平方メートル)



### 東浜野積場

福岡市東区東浜2丁目  
(2,000平方メートル)

### 東浜6号野積場

福岡市東区東浜2丁目85-2  
(5,532.21平方メートル)

## 保有機械

- トラッククレーン  
50t/1台・65t/1台
- フォークリフト  
15t/4台・3t/2台
- セミトレーラー 30t/6台
- ポールトレーラー 35t/1台
- ホイスト式天井クレーン  
箱崎倉庫：10t/1台・5t/1台  
東浜倉庫：15t/1台・10t/1台・5t/2台



トラッククレーン



フォークリフト



トレーラー



ホイスト式天井クレーン